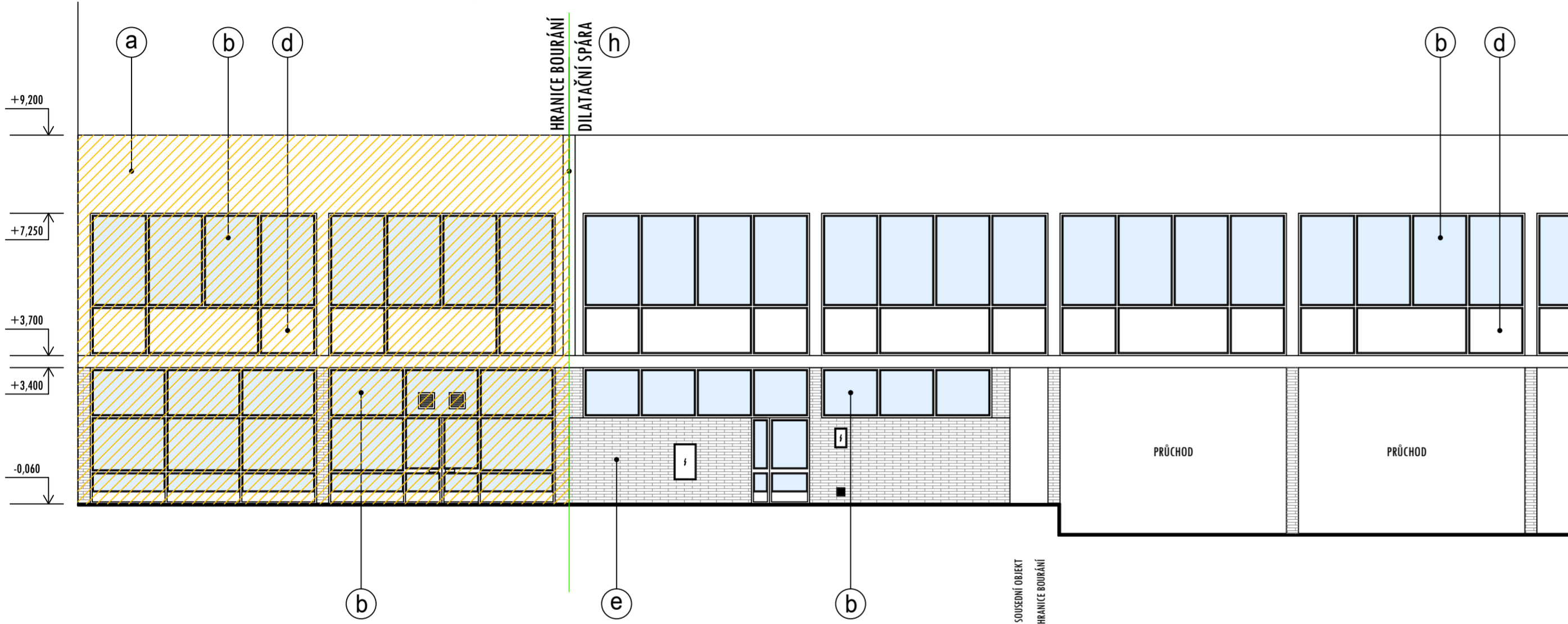



POHLED JIHOZÁPADNÍ - stávající stav



LEGENDA:

-  BOURANÉ ZDIVO A KONSTRUKCE
- (a) CEMENTOVÁ ŠKRÁBANÁ OMÍTKA
- (b) OCELOVÉ VÝPLNĚ OTVORŮ, ZASKLENO IZOLAČNÍM DVOJSKLEM
- (c) HLINÍKOVÉ VÝPLNĚ OTVORŮ, ZASKLENO IZOLAČNÍM DVOJSKLEM
- (d) ZASLEPENÉ VÝPLNĚ OTVORŮ
- (e) OBKLAD STĚN Z KAMENNÝCH PÁSKŮ
- (f) OBKLAD STĚN KERAMICKÝMI ČTVERCOVÝMI OBKLADY
- (g) VÝPLNĚ OTVORŮ Z STRUKTURÁLNÍHO ZASKLENÍ (ZRCADLOVÝ EFEKT)
- (h) OPLECHOVÁNÍ DIATACE
- (k) POHLEDOVÝ BETON

Dokumentace pro provádění stavby

Projekční kancelář INFOHome

ZODPOVĚDNÝ PROJEKTANT: Ing. Martin Lichvár-ČKAIT1102774	Investor: Statutární město Opava, Horní náměstí 382/69, Město, 746 01 Opava	DATUM: 1/2025
PROJEKTANT: Ing. Marek Zygula	Místo stavby: parc.č. 270, 265/5, 265/3, 582/2, 260/7, k.ú. Opava-Město	FORMÁT: 3xA4
VYPRACOVAL: Ing. Adam Kupčík	PROJEKT: Odstranění části objektu občanské vybavenosti Slezanka a oplocení na parc.č. 265/3, 260/7, 265/5, 270 k.ú. Opava -Město	STUPĚŇ: -
ŠÍDLA: Vodárenská 5, 747 07 Opava	NÁZEV VÝKRESU: POHLED JIHOZÁPADNÍ - STÁVAJÍCÍ STAV A BP	MĚŘÍTKO: 1:100
KANCELÁŘ: Krnovská 110e, Opava 746 01 IČ: 66720028		KOPIE:
		ČÍSLO VÝKRESU: D1.1-b9-SS